

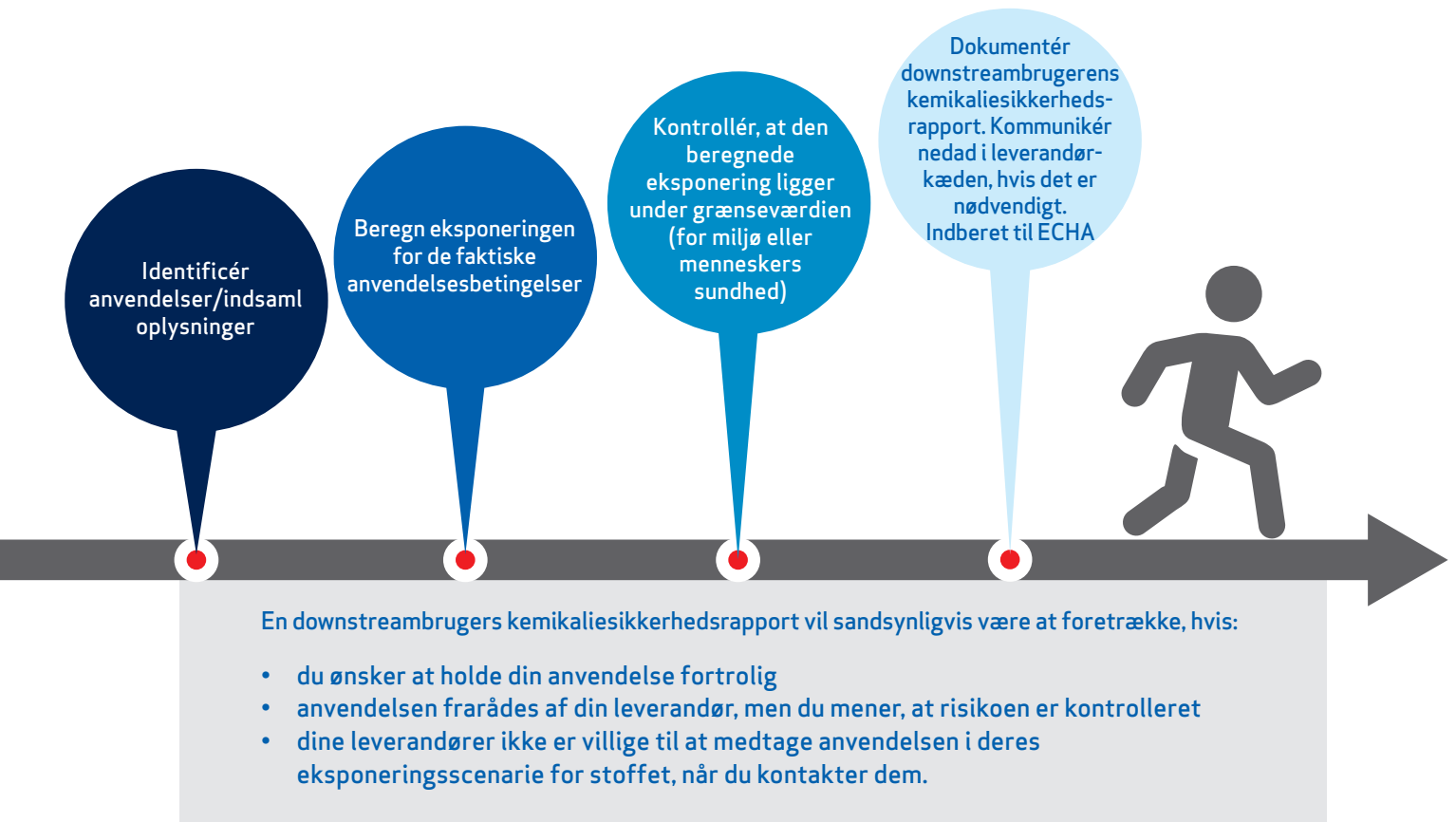
Om en DOWNSTREAMBRUGERS KEMIKALIESIKKERHEDSRAPPORT (DU CSR)

REACH/CLP – Gode råd til brugere af kemikalier

ECHA-19-B-12-DA

Når du modtager eksponeringsscenarier, som er vedlagt sikkerhedsdatablade, skal du kontrollere, at din anvendelse og dine anvendelsesbetingelser er omfattet af det eksponeringsscenarie, din leverandør har givet dig. Hvis de ikke er det, er én mulighed at udarbejde en downstreambrugers kemikaliesikkerhedsrapport (DU CSR). Dette dokument beskriver de vigtigste trin.

Udarbejdelse af en downstreambrugers kemikaliesikkerhedsrapport (DU CSR) – de vigtigste trin



Hvad betyder dette for en virksomhed, der anvender kemikalier?

En downstreambrugers kemikaliesikkerhedsrapport kan være enkel eller kompleks afhængigt af situationen. Den nødvendige kompetence ligger typisk hos fagfolk inden for miljø, sundhed og sikkerhed, som kan kontrollere eksponeringsscenarier og foretage risikovurderinger i henhold til kravene i anden miljø-, sundheds- og sikkerhedslovgivning, og som kan fastslå, om der kræves større ekspertise til at foretage kemikaliesikkerhedsvurderingen.

Før du begynder, skal du kontrollere følgende:

- Er der andre muligheder, såsom at implementere anvendelsesbetingelserne eller at erstatte stoffet eller processen med et sikrere alternativ, eller anmode din leverandør om at dække din anvendelse?
- Gælder der nogen undtagelser (f.eks. hvis du anvender mindre end 1 ton pr. år)?
- Har din brancheorganisation udarbejdet egnede branchebaserede vurderinger?
- Kan du drage nytte af risikovurderinger, der er foretaget på produktionsstedet i henhold til anden lovgivning om miljø, sundhed og sikkerhed?

Hvor finder jeg flere oplysninger ... om en DOWNSTREAMBRUGERS KEMIKALIESIKKERHEDSRAPPORT (DU CSR)?

- ECHA's Praktisk vejledning 17 "Udarbejdelse af en downstreambrugers kemikaliesikkerhedsrapport": https://echa.europa.eu/documents/10162/13655/pg17_du_csr_final_da.pdf
- Flere oplysninger om kontrol af eksponeringsscenarier:
 - den interaktive vejledning om sikkerhedsdatablade og eksponeringsscenarier <https://echa.europa.eu/da/safety-data-sheets-and-exposure-scenarios-guide>
 - ECHA's Praktisk vejledning 13 ("Hvordan downstreambrugere kan håndtere eksponeringsscenarier"): https://echa.europa.eu/documents/10162/13655/du_practical_guide_13_da.pdf



Klik på tagget for at søge efter relevant indhold om downstreambrugere

Tagget som:

Downstreambruger

... om DOWNSTREAMBRUGERE?

- Websider, der indeholder oplysninger specifikt rettet mod downstreambrugere, er tagget. Klik på tagget for at se en liste med relevant indhold.